



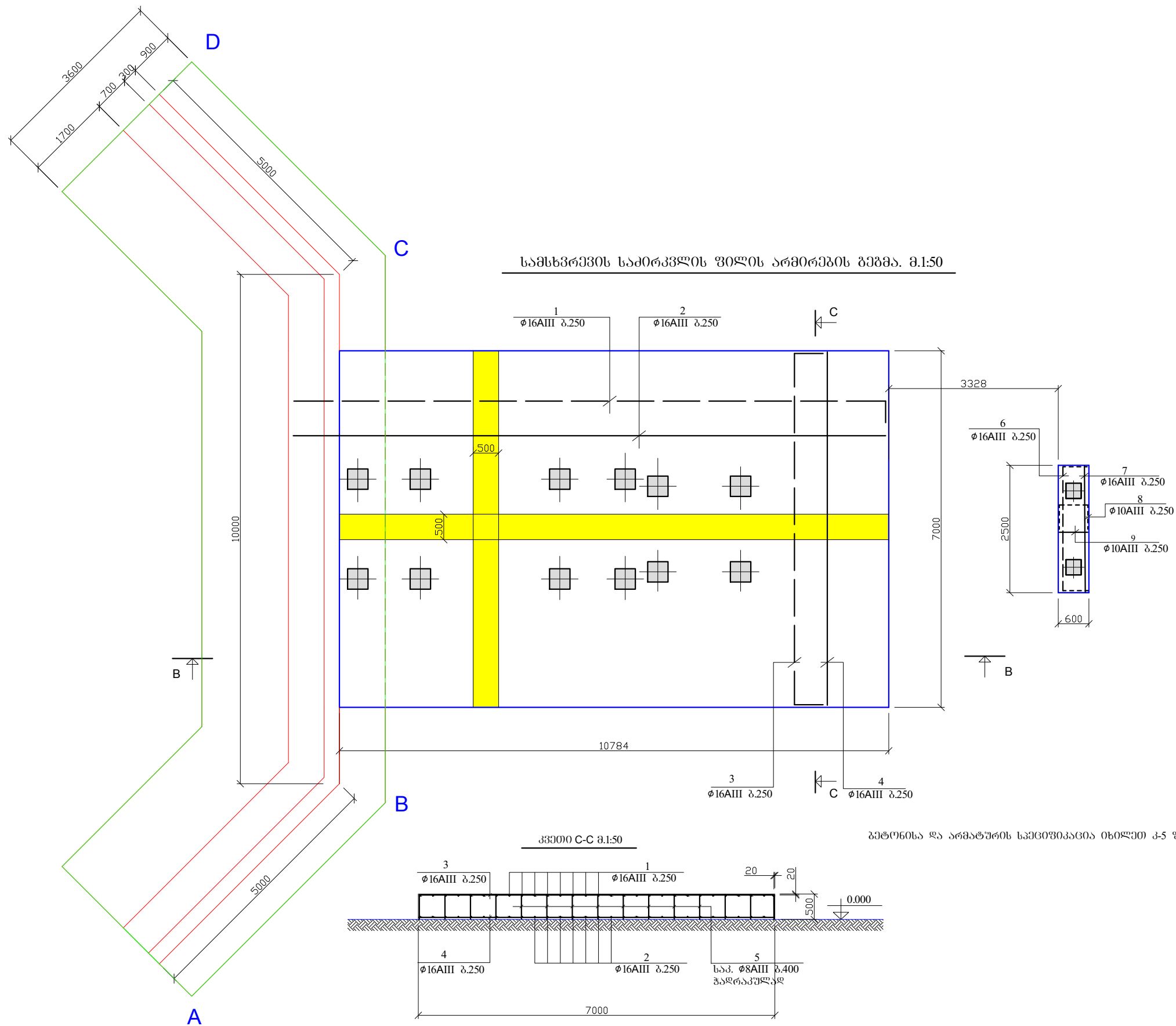
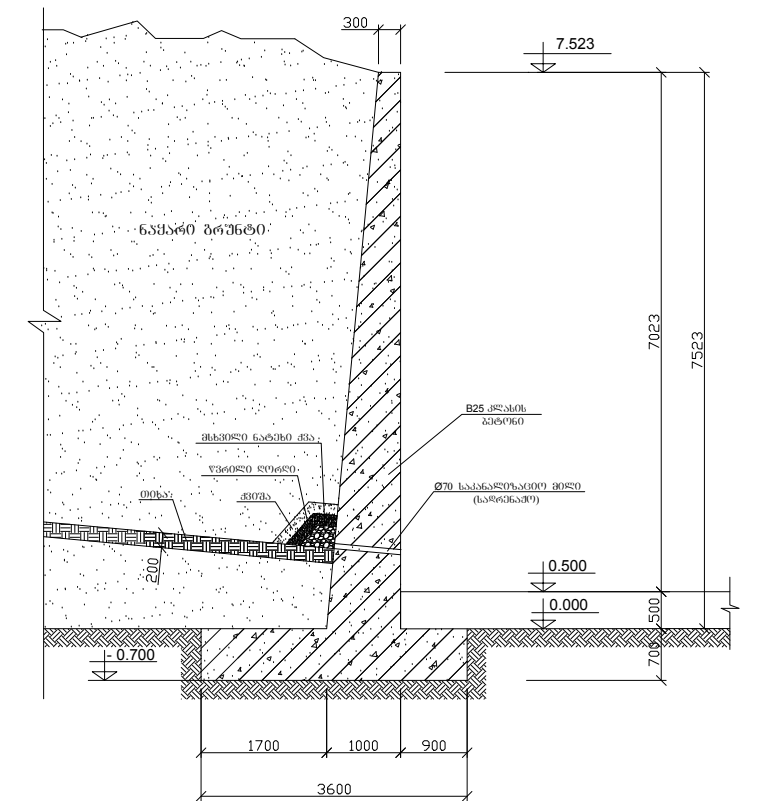
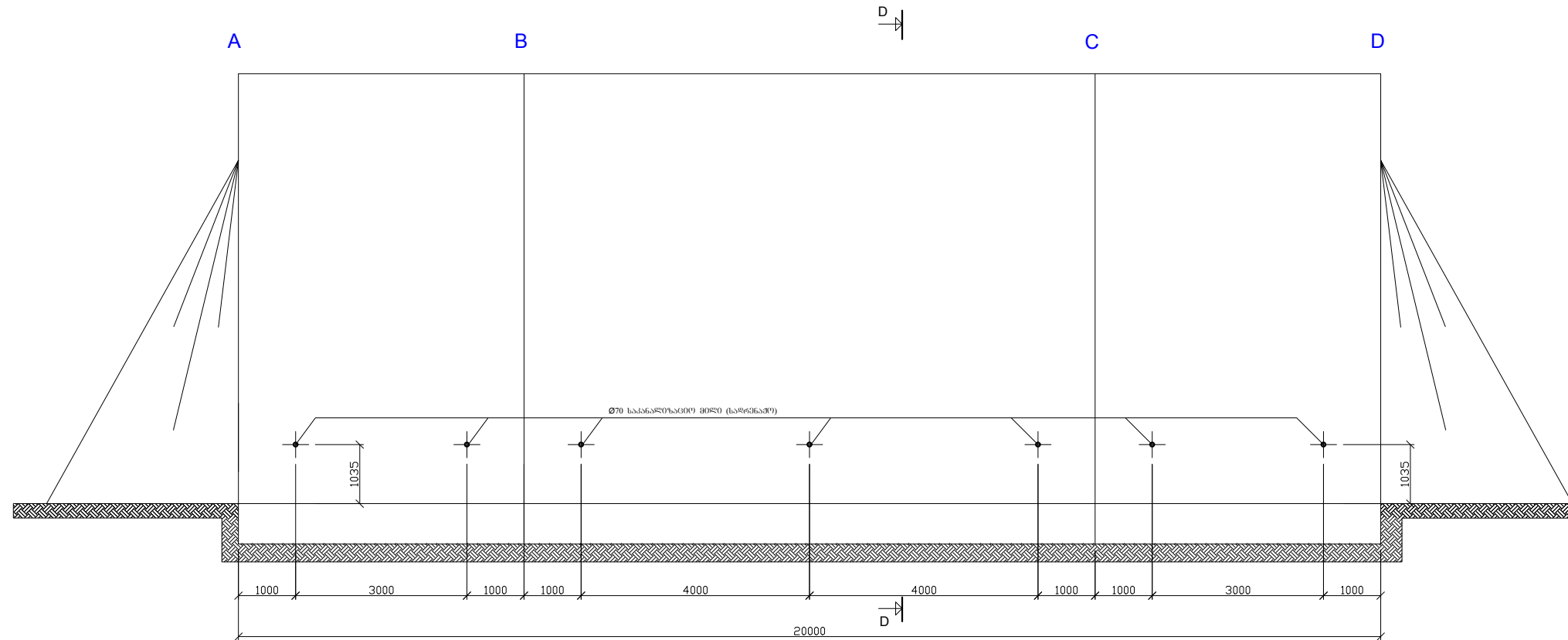


დაამტკიცა		ამორჩილადმ	<p>შპს არ ემ ჯი აშრამაიონ საწარმოო მოედნის მოწყობა გეოთეკარის საბაღოს ტერიტორია მაღნის სამსხვრეში კვანძი</p> <p>ნასატანებელი დეტალები ბანლაგების გეგმა სადირკვლის ვილაზა. პრილი A-A. ნასატანებელი დეტალი ცლ-1 და ცლ-2. შეღუდების კვანძი №1</p>	თარიღი	ფურცელი	მასშტაბი
შეამოწმა		ამორჩილადმ		24.02.2020	K-1	M 1:50
შეასრულა		გ.ხუციშვილი		 <div> Industrial Construction Engineering Solutions </div>		




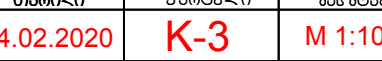


დაამტკიცა	<i>[Signature]</i>	ამოწმებულია	შპს არ ემ ჯი აურამაინ საწარმოო მოედნის მოწყობა გეოდეზიის საბაზის ტერიტორია მანის სამსახურში კვეთი B-B	თარიღი	ფურცელი	მასშტაბი
შეამოწმა	<i>[Signature]</i>	ამოწმებულია		24.02.2020	K-2	M 1:50
შეასრულა	<i>[Signature]</i>	გამოცემული		<div>ICES</div> <div>Industrial Construction Engineering Solutions</div>		

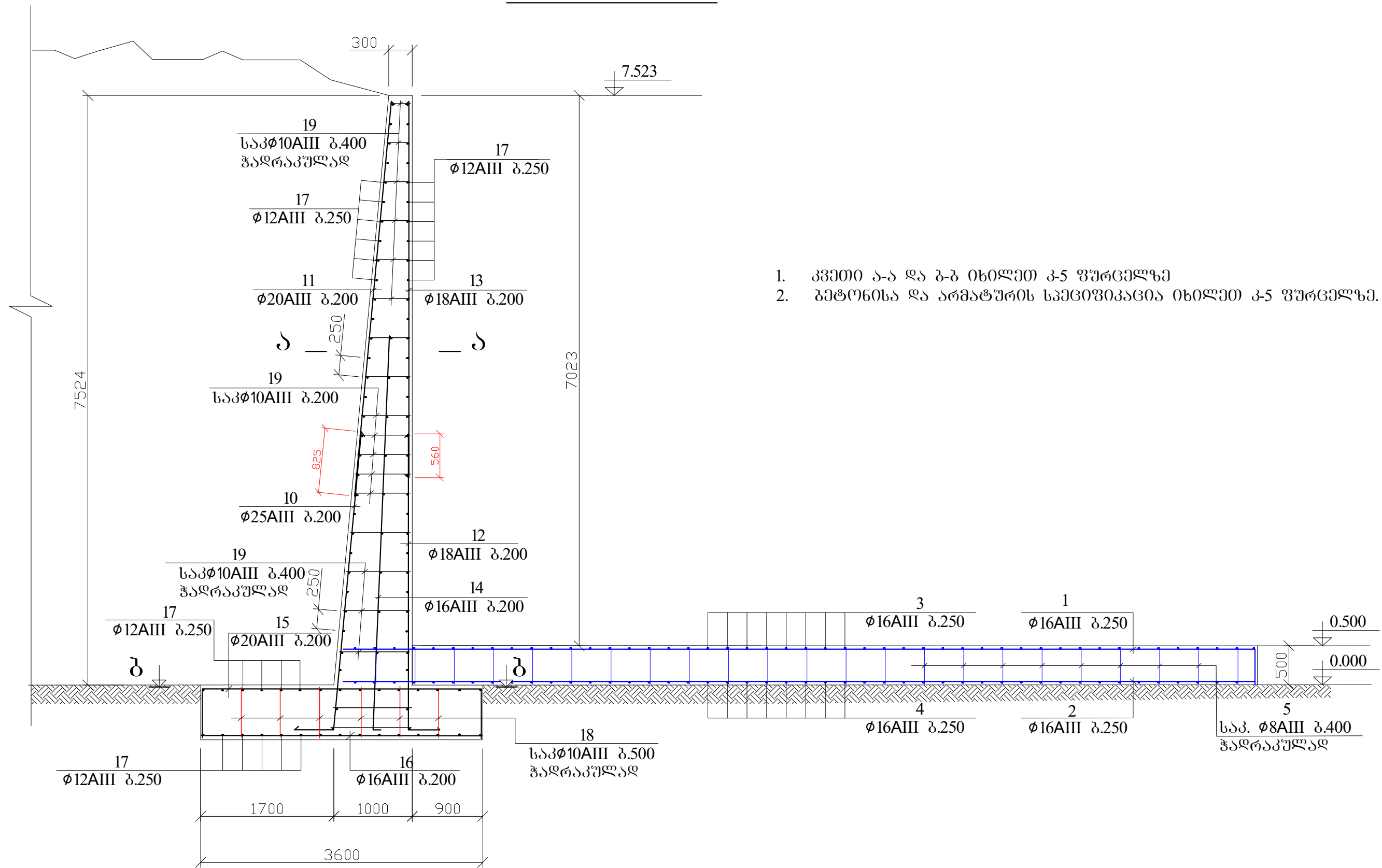


ფოლადის ნაბლინის სპეციფიკაცია										
კონსტრუქციის დასახელება	ელემენტის დასახელება	კორუციაის №	ელემენტის დასახელება	კვეთი მმ	პოციაიის სიბრძე მმ	რაოდენობა ცალი	სამართ(ო) სიბრძე მ	წონა კგ		შენიშვნა
								ერთის	მთლიანი	
სამსხვრევის საძირკვლის ფოლა	ჩასატანადი დეტალი ჩდ-1(2ცალი)	10	ფოლა	— 400x20	400	12	4.80	25.12	301.44	
		11	ანკერები	Ø25AIII	422	48	20.26	1.62	77.76	
		12	ანკერის ჩამაბრების ფორფიტა	— 75x8	75	48	3.60	0.36	17.28	
								სულ=396.48კგ		
	ჩასატანადი დეტალი ჩდ-2(2ცალი)	13	ფოლა	— 300x20	300	2	0.60	14.13	28.26	
		14	ანკერები	Ø20AIII	422	8	3.38	1.05	8.40	
		15	ანკერის ჩამაბრების ფორფიტა	— 60x8	60	8	0.48	0.23	1.84	
								სულ=38.50კგ		

მთლიანად=434.98კპ

დაამტკიცა		ა.მორჩილაძე	<p>შპს არ ემ ჯი აურამაინ საწარმოო მოედნის მოწყობა გემთაპარის საბაღოს ტერიტორია მაღნის სამსხრეშვი კვანძი</p>	თარიღი	ფურცელი	მასშტაბი
შეამოწმა		ა.მორჩილაძე		24.02.2020	K-3	M 1:100
შეასრულა		ვ.ხუციშვილი				

ჭრილი B-B მ.1:50

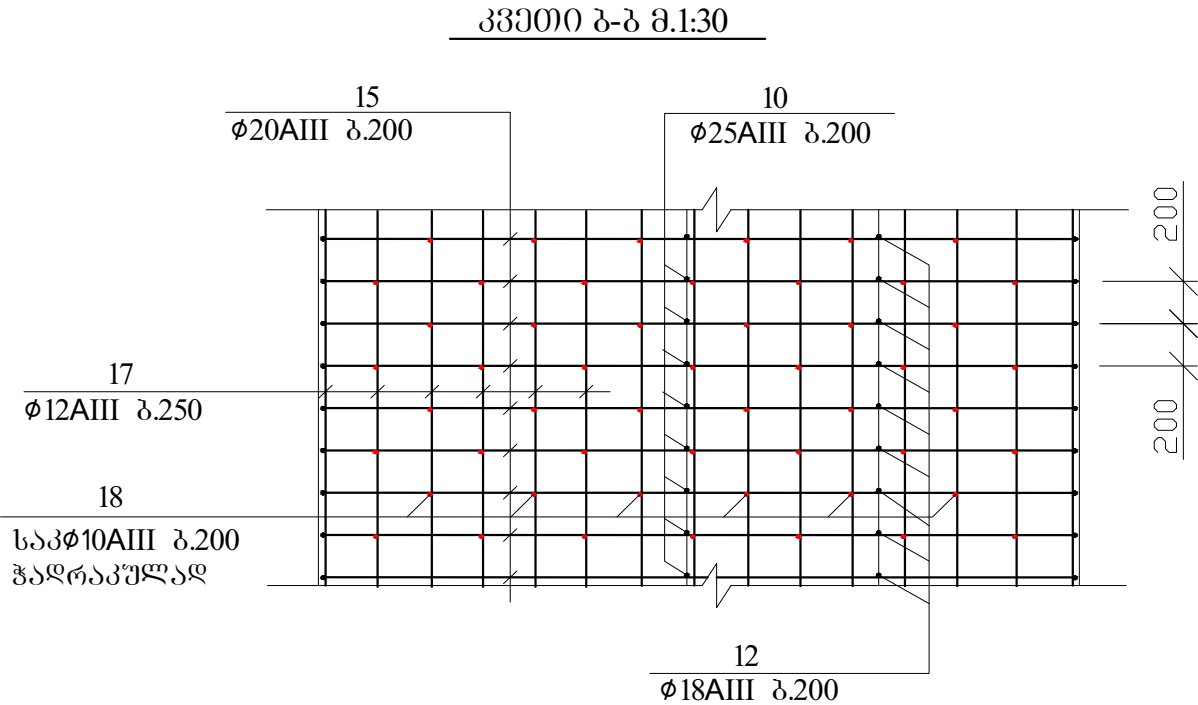
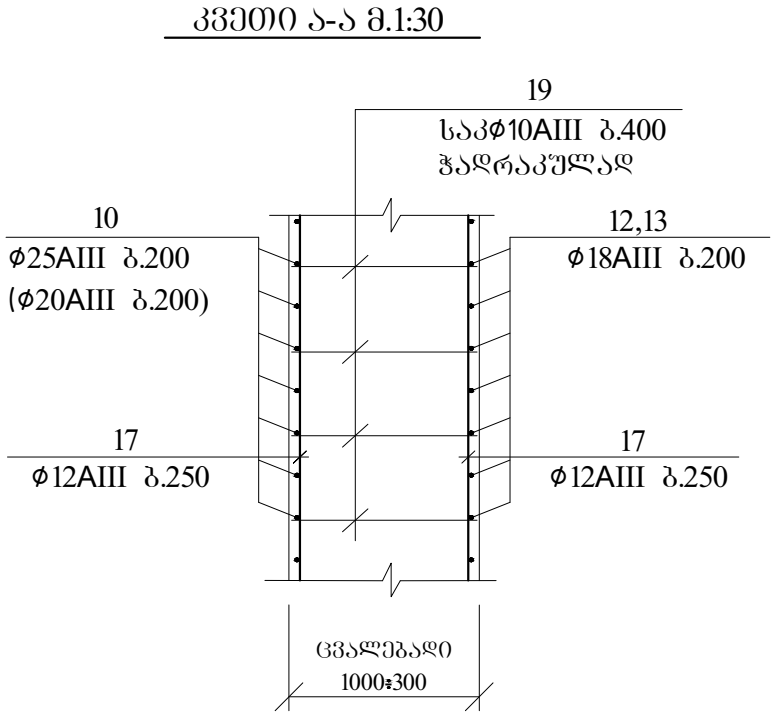


1. კვეთი ა-ა და ბ-ბ იხილეთ კ-5 ფურცელზე
2. ბეტონისა და არმატურის სპეციფიკაცია იხილეთ კ-5 ფურცელზე.

დაამტკიცა	<i>ა. მ. მ.</i>	ამოწმებულია	შპს არ ემ ჯი აურამაინი საწარმოო მოედნის მოწყობა ბეტონისა და არმატურის სპეციფიკაცია მაღლის სამსახურში კვანძი	თარიღი	ფურცელი	მასშტაბი
შეამოწმა	<i>ა. მ. მ.</i>	ამოწმებულია		24.02.2020	K-4	M 1:50
შეასრულა	<i>გ. მ. მ.</i>	გამოცემულია		<div> <div>ICES</div> <div>Industrial Construction Engineering Solutions</div> </div>		

არმატურის სპეციფიკაცია									მასალების ამოკრება				
კონსტრუქციის დასახელება	ელემენტის დასახელება	პოზიციის №	ესკიზი	არმატურის დიაგრაფი	არმატურის კლასი	პოზიციის სიგრძე მმ	რაოდენობა (ცალი)	საერთო სიგრძე მ	R კგ/სმ²	დიაგრაფი მმ	საერთო სიგრძე მ	საერთო წონა კგ	ბეტონის მოცულობა მ3
													ბეტონის კლასი
მაღლის სამსხვერპი	საძირკვლის ფილა	1		16	AIII	12110	29	351.19	3400	8	389.90	154.01	38.50 B25
		2		16	AIII	11640	29	337.56	3400	16	1411.15	2226.80	
		3		16	AIII	7888	47	370.74	სულ AIII -2380.81კგ				
		4		16	AIII	6980	47	328.06					
		5		8	AIII	485	757	367.15					
		6		16	AIII	3420	4	13.68					
		7		16	AIII	2480	4	9.92					
		8		8	AIII	1488	11	16.37					
		9		8	AIII	580	11	6.38					
	სამრეღენი კედელი	10		25	AIII	4320	101	436.32	3400	10	1704.05	1051.40	140.65 B25
		11		20	AIII	5060	101	511.06	3400	12	1836.00	1630.37	
		12		18	AIII	4280	101	432.28	3400	16	879.71	1388.19	
		13		18	AIII	4150	101	419.15	3400	18	851.43	1701.16	
		14		16	AIII	5130	101	518.13	3400	20	1006.97	2487.22	
		15		20	AIII	4910	101	495.91	3400	25	436.32	1675.47	
		16		16	AIII	3580	101	361.58	სულ AIII -9933.81კგ				
		17		12	AIII	-	-	1836.00					
		18		10	AIII	685	657	450.05					
19			10	AIII	660	1900	1254.00						

მე-17 პოზიციაზე 2% დამატებულია ბრძოვ გადახმეზე ცალი მხრიდან შეღულებით



დაამტვიცა		ამოწმილაქე	შეს არ მე ჯი აურამაინ საწარმოო მოქმდის მოქმობა ბეძთაქარის საბალოს ტერიტორია მაღნის სამსხვერპი კვანძი	თარიღი	ფურცელი	მასშტაბი
შეამოწმა		ამოწმილაქე		24.02.2020	K-5	M 1:30
შეასრულა		მ.ხუციშვილი		<div>ICES</div> <div>Industrial Construction Engineering Solutions</div>		